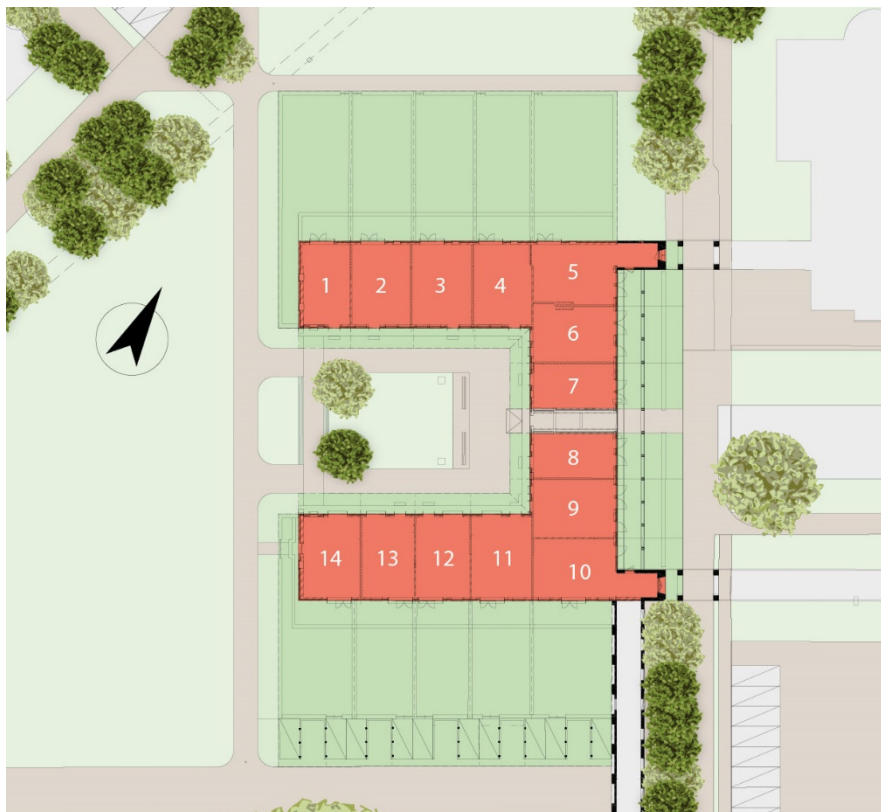


Prijzlijst Landgoed de Klokkenberg te Breda

V.O.N., exclusief fiscale teruggave

Gezinswoningen Zusterhuis

Bnr.	Type	Kavel- oppervlakte	Woon- oppervlakte	Koopsom
1	Prudentia	244	135	€ 365.000,-
2	Magdalena	216	187	€ 490.000,-
3	Clarentia	213	189	€ 490.000,-
4	Immaculata	204	186	€ 490.000,-
5	Apollinaria	326	193	€ 525.000,-
6	Maxentia	116	173	€ 410.000,-
7	Emerentiani	103	163	€ 380.000,-
8	Flaviana	100	158	€ 385.000,-
9	Assumpta	120	176	€ 415.000,-
10	Isabella	324	198	Niet beschikbaar
11	Fidelia	237	190	€ 530.000,-
12	Eleutherina	213	168	€ 470.000,-
13	Fulgentia	232	165	€ 465.000,-
14	Arnoltruda	293	167	€ 495.000,-



De koopsommen zijn vrij op naam (v.o.n.) tenzij uitdrukkelijk anders vermeld.

De hieronder genoemde kosten zijn in de koopsom inbegrepen:

- * de aanneemsom;
- * de grondkosten;
- * gemeentelijke leges;
- * de wettelijk verschuldigde belasting;
- * de kosten van de architect en overige adviseurs, toezicht en makelaars;
- * de kosten van de car-verzekering voor o.m. brand en storm tijdens de bouw;
- * notariskosten voor de levering van het perceel;
- * aanlegkosten voor nutsvoorzieningen (gas, water, elektra);
- * de kadastrale inmeting.

Niet in de koopsom inbegrepen zijn:

- * de kosten voor eventueel meerwerk;
- * de grondrente (per 1-1-2018) en de eventuele bouwrente over vervallen termijnen;
- * de aanleg en aansluitkosten voor telefoon en CAI;
- * renteverlies tijdens de bouw.

Voor meer informatie en verkoop:



SCHONCK, SCHUL & COMPAGNIE

Nieuwbouw Makelaardij

Fatimastraat 1
4834 XT te Breda

T. (076) 56 56 056

F. (076) 56 55 500

E. nieuwbouw@schonckschul.com

W. www.schonckschul.com